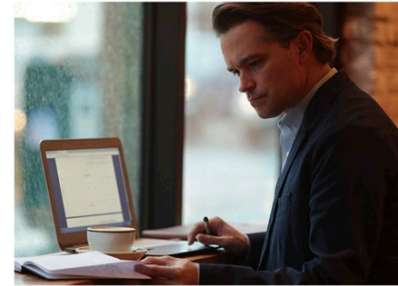


Ley de Transformación de Energía Limpia

Grupo Asesor de Equidad de Washington
Sexta reunión del EAG

20 de octubre de 2021



Grupo Asesor de Equidad (EAG) de PacifiCorp, 6.a reunión 20 de octubre de 2021, 1 p.m. a 4 p.m., hora del Pacífico

- Los facilitadores de RMI se referirán a los participantes de PacifiCorp, de RMI y del Grupo Asesor de Equidad (Equity Advisory Group, EAG) por su nombre de pila, la inicial de su apellido y su equipo (PacifiCorp/RMI/EAG).
- Recomendamos activar la “Vista de galería” (parte superior derecha) en las discusiones en grupo.
- Si participa por teléfono, active sus opciones de audio y video combinadas.
- Si requiere asistencia técnica, haga clic en “Chat” (barra de herramientas de la parte inferior), señale a “Erifili D, RMI” como el receptor y envíe su mensaje.

Miembros del EAG:

- Si es posible, mantenga su cámara activada (parte inferior izquierda) todo el tiempo que pueda durante la reunión, pero mantenga apagado su micrófono, a menos que hable.
- Use el chat cuando guste para participar en la conversación o hacer preguntas.
- Si desea intervenir, levante la mano virtualmente: haga clic en "Reacciones" en la barra de herramientas y seleccione “Levantar la mano”.
-

Observadores públicos:

- Gracias por acompañarnos y observar esta reunión.
- Puede “Cambiar de nombre” al hacer clic en “...” dentro de su cuadro de participante.
- Mantenga apagados su micrófono y su cámara hasta el período de participación pública.
- Use el chat para pedir asistencia técnica enviando un mensaje con el nombre “Erifili D, RMI”. Por favor, no haga preguntas ni responda a indicaciones en el chat hasta el período de participación pública..

Objetivos de la 6.a reunión

- Unir las piezas con las que hemos estado trabajando para formar una historia completa, destacando el impacto del EAG.
- Generar nuevas ideas de implementación a partir de la experiencia del EAG al trabajar con las comunidades de Washington.
- Dar instrucciones para preparar las observaciones sobre el Plan preliminar de Implementación de Energías Limpias (Clean Energy Implementation Plan, CEIP) el 1 de noviembre.

¿Qué han logrado PacifiCorp y RMI desde la 5.a reunión del EAG?

- Programamos una reunión adicional del EAG (#6B) para el 17 de noviembre
- Fuimos los anfitriones de la segunda de tres reuniones públicas el 6 de octubre
- Presentamos una petición ante la Comisión de Servicios Públicos y Transporte de Washington (Washington Utilities and Transportation Commission, WUTC) para recomendar a un evaluador independiente (IE) que supervise el proceso de adquisición del suministro de energía de todas las fuentes en el año 2022 (también conocido como 2022AS RFP).
 - Actualizamos nuestro [sitio web de IE RFP de Washington](#) para informar a las partes interesadas sobre los procesos de licitación del suministro de energía y cómo participar en la selección de IE
- Preparamos el Plan preliminar de Conservación Bianual 2022-2023 de Pacific Power y el Plan de negocios para la administración del lado de la demanda.
- Revisamos detalladamente las recomendaciones del indicador de beneficio al cliente (CBI) de defensa conjunta.
- Recibimos orientación del personal de la WUTC sobre las “acciones del servicio público”

Cómo ha influido el EAG en este trabajo

Comunidades identificadas

- Definición de equidad
- Validación y actualizaciones de las comunidades altamente afectadas (HIC)
- Identificación de poblaciones vulnerables
- Desafíos y obstáculos para entrar al programa
- Necesidad de mensajeros confiables

CBI

- Resultados de los CBI relacionados con los desafíos
- Priorización de los beneficios que fluyen hacia las comunidades identificadas

Acciones del servicio público

- Alcance comunitario y acciones de participación
- Consideraciones y diseño de nuevos programas
 - Financiamiento de reparaciones de eficiencia energética (EE) residenciales
 - Programa de subsidio de vehículos eléctricos (EV)

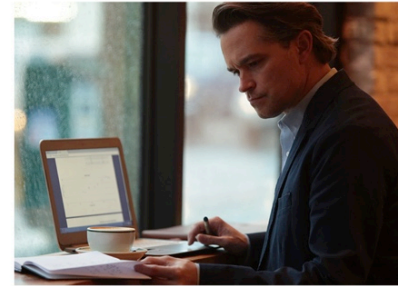
Medición

- Desarrollo de formas de medición efectivas
- Mayor enfoque en la equidad

Orden del día de la 6.a reunión

Hora (Pacífico)	Descripción
1:00 PM	Bienvenida y descripción general de la reunión: novedades, objetivos y orden del día
1:15 PM	Presentación de los miembros del EAG
1:30 PM	Revisión de los Indicadores preliminares de Beneficio al Cliente (CBI) y formas de medición
1:55 PM	Acciones del servicio público sobre el CEIP preliminar
2:15 PM	Receso
2:25 PM	Actividad del EAG: observaciones sobre la implementación de acciones
2:40 PM	Período de comentarios del público
3:00 PM	Preparación del EAG para hacer comentarios sobre el CEIP preliminar
3:20 PM	Salida de los miembros del EAG
3:35 PM	Siguientes pasos

Revisión de los Indicadores Preliminares de Beneficio al Cliente y Formas de Medición



Las categorías de beneficios escritas en **negrita** son específicas de las comunidades identificadas

Revisión de los CBI preliminares y formas de medición

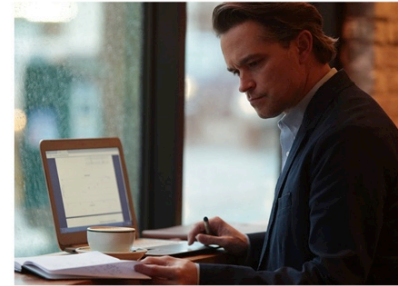
CBI	Categoría del beneficio	Medición
Hogares que tienen una alta carga de energía	<ul style="list-style-type: none"> Reducción de costos Reducción de carga 	<ul style="list-style-type: none"> Cantidad de clientes que tienen altas cargas de energía en las HIC, las poblaciones vulnerables, participantes en programas de ayuda de pago por bajos ingresos (LIBA) y de climatización por bajos ingresos y otros clientes residenciales.
Participación en los programas de energía y eficiencia y de asistencia para el pago del servicio de la empresa	<ul style="list-style-type: none"> Reducción de costos Reducción de carga Beneficio sin relación con la energía Beneficio de la energía 	<ul style="list-style-type: none"> Cantidad de viviendas y negocios, incluso en comunidades identificadas, que participan en programas de energía y eficiencia de la empresa Porcentaje de viviendas que participen en programas de ayuda para el pago del servicio Cantidad de viviendas y negocios que participen o estén inscritos en programas de conducta, de respuesta a la demanda o de administración de cargas
Calidad del aire en espacios cerrados	<ul style="list-style-type: none"> Salud pública Beneficio sin relación con la energía 	<ul style="list-style-type: none"> Cantidad de viviendas que queman leña como medio de calefacción principal o secundaria
Frecuencia y duración de los cortes de energía	<ul style="list-style-type: none"> Resiliencia de la energía Reducción de riesgos Beneficio de la energía 	<ul style="list-style-type: none"> SAIDI, SAIFI y CAIDI* al nivel del área, incluyendo y excluyendo los eventos principales
Desconexiones de clientes residenciales	<ul style="list-style-type: none"> Seguridad energética 	<ul style="list-style-type: none"> Cantidad de desconexiones de clientes residenciales, incluyendo las ocurridas en comunidades identificadas

Las categorías de beneficios escritas en **negrita** son específicas de las comunidades identificadas

Revisión de los CBI preliminares y formas de medición

CBI	Categoría del beneficio	Medición
Alcance cultural y lingüísticamente sensible e información de los programas	<ul style="list-style-type: none"> • Reducción de carga • Beneficio sin relación con la energía 	<ul style="list-style-type: none"> • Alcance en idiomas distintos al inglés • Porcentaje de respuestas a las encuestas en español
Esfuerzos e inversiones enfocados en la comunidad	<ul style="list-style-type: none"> • Beneficio sin relación con la energía • Reducción de carga 	<ul style="list-style-type: none"> • Talleres sobre programas relacionados con la energía • Conteo de miembros del personal que apoyan la participación en el programa en Washington que son mujeres, pertenecen a grupos minoritarios o están en desventaja para participar en los programas de eficiencia energética, excepto los de bajos ingresos.
Eficiencia en el abastecimiento en viviendas y pequeños negocios, incluso en viviendas de bajos ingresos	<ul style="list-style-type: none"> • Beneficio de la energía 	<ul style="list-style-type: none"> • Cantidad de viviendas y pequeños negocios que participan en programas de energía y eficiencia de la empresa • Gastos de eficiencia energética • Conversiones de sistemas de gas a eléctricos para el programa de climatización para gente de bajos ingresos
Recursos y emisiones de energía renovable	<ul style="list-style-type: none"> • Medio ambiente 	<ul style="list-style-type: none"> • Cantidad de recursos renovables o no emisores que dan servicio a Washington • Emisión de gases de invernadero atribuidos a Washington provenientes de recursos asignados a Washington • Cantidad de estaciones de carga públicas en las comunidades identificadas

Acciones del servicio público sobre el CEIP preliminar



¿Qué es una acción del servicio público en el CEIP?

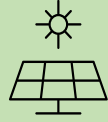
Las **acciones del servicio público** son una combinación de **recursos o programas** que pueden implementarse para cumplir con requisitos específicos.

Para que se incluya en el CEIP como acción del servicio público, un programa o propuesta debe ser **directamente atribuible a las obligaciones de PacifiCorp según los estatutos de Washington RCW 19.405.040 y 19.405.050**. Estos estatutos crean una serie de obligaciones, entre ellas:

- Asegurar que todas las ventas al menudeo a los consumidores de electricidad de Washington sean **neutrales a los GHG** para el 1 de enero de 2030.
- Asegurar que el suministro de **electricidad renovable y de fuentes no emisoras** sea el 100 por ciento de todas las ventas de electricidad para el 1 de enero de 2045.
- Asegurar que **todos los consumidores se beneficien** de la transición a energías limpias.

Si alguna otra ley exige a un servicio público que ofrezca un programa o lleve a cabo una acción, entonces dicho programa o acción no será identificado en el CEIP como acción del servicio público, aunque sea congruente con la CETA. Por ejemplo, el programa modificado de asistencia con el pago para personas de bajos ingresos apoya los objetivos de la CETA, pero no se incluye en el CEIP como “acción del servicio público” porque lo exige una ley diferente.

Tipos de acciones del servicio público en el CEIP



RECURSOS

Estas acciones apoyan a PacifiCorp para generar más electricidad de fuentes no emisoras y sin carbón para sus clientes de Washington.



ALCANCE Y PARTICIPACIÓN DE LA COMUNIDAD

Estas acciones aumentan las oportunidades para las comunidades que atiende PacifiCorp para que aprovechen los beneficios de los programas de electricidad limpia, sin importar sus circunstancias culturales o económicas.



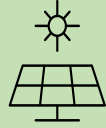
EFICIENCIA ENERGÉTICA

Estas acciones ayudan a que los clientes transformen sus hogares, oficinas y negocios para el uso más eficiente de la electricidad. Esto tiene el efecto de crear espacios más cómodos y reducir costos.



RESPUESTA A LA DEMANDA

La respuesta a la demanda es cuando los clientes cambian el uso de la electricidad a ciertas horas del día para reducir la presión en la red. Estas acciones ayudan a que los clientes tengan más acceso a la energía limpia producida por los recursos de PacifiCorp.



RECURSOS

- Para 2024, se agregará capacidad de almacenamiento en baterías y nuevos recursos de energía renovable (eólica y solar)
- Para 2026, se agregarán los recursos necesarios de almacenamiento y generación de energía renovable (los que se agreguen antes del 2025 se incluirán en el CEIP).

Los recursos que se integren al sistema de PacifiCorp contribuirán al progreso de la compañía al cumplir con los requisitos de energía limpia en Washington.

Nombre del proyecto	Tipo de tecnología	Ubicación	Capacidad del recurso (MW)	Capacidad de la batería (MW)
Anticline	Eólica	Wyoming	100.5	n/a
Cedar Springs IV	Eólica	Wyoming	350.4	n/a
Rock Creek I*	Eólica	Wyoming	190	n/a
Rock Creek II*	Eólica	Wyoming	400	n/a
Boswell Springs	Eólica	Wyoming	320	n/a
Two Rivers	Eólica	Wyoming	280	n/a
Cedar Creek	Eólica	Idaho	151	n/a
Rocket Solar II	Solar con batería	Utah	45	12.5
Fremont	Solar con batería	Utah	99	49.5
Rush Lake	Solar con batería	Utah	99	49.5
Parowan	Solar con batería	Utah	58	58
Hornshadow I	Solar con batería	Utah	100	25
Hornshadow II	Solar con batería	Utah	200	50
Green River I & II	Solar con batería	Utah	400	200
Hamaker	Solar con batería	Oregon	50	12.5
Hayden 2	Solar con batería	Oregon	160	40
Dominguez I	Sistema de almacenamiento en batería	Utah	n/a	200
Glen Canyon	Solar fotovoltaica	Utah	95	n/a



ALCANCE Y PARTICIPACIÓN DE LA COMUNIDAD

- Proporcionar la infraestructura necesaria para una mayor participación en los programas del servicio público (traducción, alcance, incentivos, ayuda para el pago, subvenciones y educación)
- Mejorar la accesibilidad idiomática



Idioma

Mejorar el acceso a la información en el idioma adecuado al evaluar las necesidades, revisar los programas actuales, identificar vacíos y desarrollar planes y procesos claros para las acciones.



Educación

Desarrollar una página web que incluya recursos educativos.



Alcance

Seguir identificando y aumentando el alcance a organizaciones sin fines de lucro que sirven a las comunidades identificadas con el objetivo de aumentar las solicitudes y la aprobación de subvenciones.



Subsidio de EV

Establecer un programa de subsidios en equipos de suministro para vehículos eléctricos (EV) que ofrezca un apoyo adicional para clientes de bajos ingresos y quienes vivan en complejos multifamiliares



RESPUESTA A LA DEMANDA

- Agregar nuevos programas de respuesta a la demanda
- Poner estos nuevos programas a disposición de los clientes residenciales, comerciales y de irrigación

Establecer nuevos recursos de respuesta a la demanda (DR) en WA para fines de 2025

- Los programas de DR propuestos ofrecen pagos como incentivo a los clientes para inducir la reducción del uso de la electricidad cuando hay más demanda.
- Todos los programas de respuesta a la demanda serán nuevos para Washington, se espera lanzar la mayoría de ellos en el primer trimestre de 2022.
- Se busca que estos programas estén disponibles para clientes residenciales, comerciales, industriales y de irrigación.





EFICIENCIA ENERGÉTICA

- Establecer programas para ayudar a los clientes a mejorar el uso eficiente de recursos para ahorrar energía y dinero
- Objetivo en las comunidades identificadas



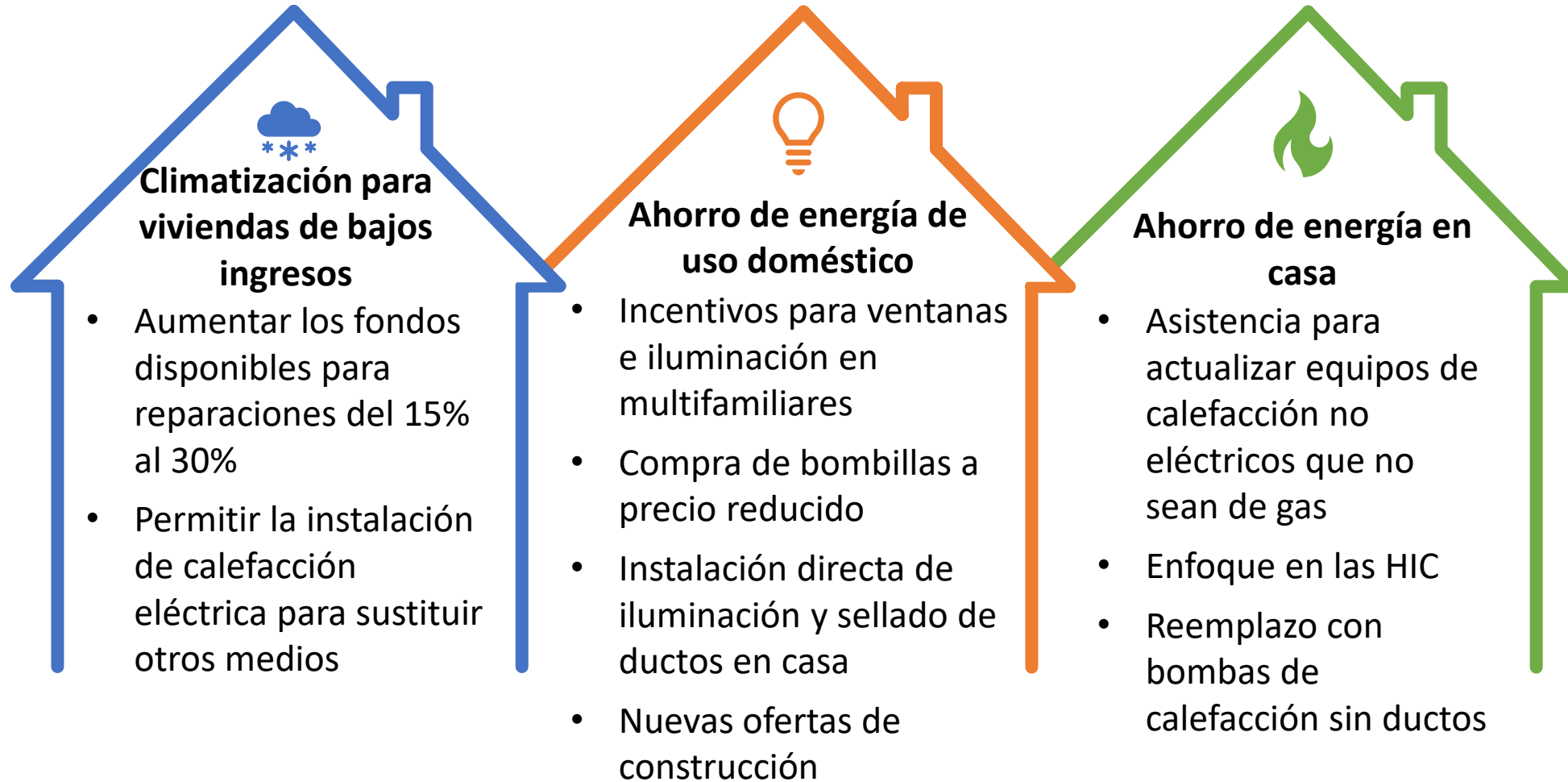
Seguir estableciendo programas de eficiencia energética y ahorro*

- Hay programas de eficiencia energética disponibles para clientes residenciales, comerciales y de irrigación
- Mayor enfoque en llevarlos a las comunidades identificadas
- Ahorrar por lo menos 202,367 MWh* por eficiencia energética para fines de 2025 (equivalentes al uso de energía de aproximadamente 26,000 hogares)¹
- Incluye Informes de energía de uso doméstico
- Excede la suma de las selecciones de eficiencia energética de 2022-2025 (156,018 MWh) de la cartera preferente del IRP 2021

¹ Calculadora de la EPA: <https://www.epa.gov/energy/greenhouse-gas-equivalencies-calculator>



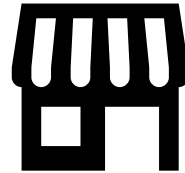
Acciones de eficiencia energética del cliente residencial





Acciones de eficiencia energética del cliente comercial

Ofertas a pequeños negocios a través de Wattsmart Business



- Continuar con los incentivos retroactivos a mejoras de iluminación.
- Nueva oferta para los negocios más pequeños y los ubicados en las HIC.
 - Límite más alto del incentivo: hasta el 100% de los costos del proyecto para reducir o eliminar los obstáculos de los gastos de bolsillo.

Acceso



- Se dirige a pequeños negocios ubicados en las comunidades altamente afectadas (HIC) con campaña de alcance.
- Ofrece incentivos más altos a los vendedores para realizar proyectos completos con pequeños negocios de las HIC.



Informe y seguimiento de la participación de las acciones del servicio público en el CEIP desde 2022

Climatización de viviendas de bajos ingresos

- Participantes:
 - Que estén ubicados en una comunidad altamente afectada
 - Que su idioma principal no sea el inglés
 - Que vivan en una casa alquilada en vez de ser propietarios
 - Que vivan en una casa rodante

Ahorro de energía de uso doméstico

- Participantes:
 - Que estén ubicados en una comunidad altamente afectada
 - Que su idioma principal no sea el inglés
 - Que vivan en una casa alquilada en vez de ser propietarios
 - Que vivan en una casa rodante
 - Que vivan en una unidad multifamiliar

Wattsmart Business

- Participantes:
 - Que estén ubicados en una comunidad altamente afectada
 - Que su idioma principal no sea el inglés
 - Que vivan en una casa alquilada en vez de ser propietarios
 - Que sean pequeños negocios

Ejemplo de acciones de eficiencia energética: Programa comercial Wattsmart

Táctica

Buscar un alcance proactivo a vendedores y aumentar los incentivos retroactivos para mejoras de iluminación para negocios pequeños, muy pequeños de comunidades altamente afectadas (HIC)

CBI aplicables

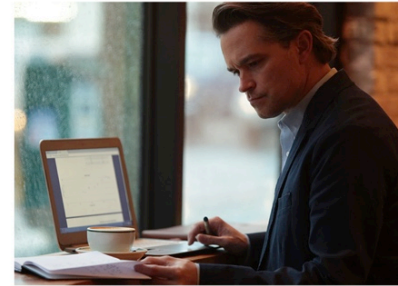
Participación en programas de energía y eficiencia de la empresa, y programas de asistencia para el pago del servicio

Medidas y formas de medición

Cantidad de proyectos terminados en pequeñas empresas, incluidas las comunidades nombradas

Cantidad de proyectos terminados en empresas muy pequeñas, incluidas las comunidades nombradas

Preparación del EAG Para Hacer Comentarios Sobre el CEIP Preliminar



Plan de Implementación de Energías Limpias

Metas intermedias y específicas

PacifiCorp se dirige **rumbo a neutralidad de carbono en el 2030** y a usar **100% de energías renovables y sin emisiones para el 2045**, lo que incluye **qué acciones pueden realizarse en los próximos cuatro años** para avanzar en los objetivos.

Narrativa y acciones específicas

Acciones detalladas a realizar en los próximos cuatro años, entre ellas, **proyectos (a escala del servicio público y distribuidos), programas, iniciativas de la empresa y otras acciones de cumplimiento.**

Cálculo de tarifas y costos progresivos

El **costo total para los clientes minoristas** del cumplimiento con la CETA. El costo progresivo es la diferencia entre la cartera en cumplimiento con la CETA y la cartera alternativa al costo razonable más bajo.

Participación pública

Observaciones del público, grupos consejeros y otras partes interesadas, sumadas a los planes de PacifiCorp para abordar los obstáculos a la participación en el futuro.

Indicadores de beneficio al cliente

Debate sobre el desarrollo conjunto de los **Indicadores de Beneficio al Cliente, las formas de medición y la ponderación.**

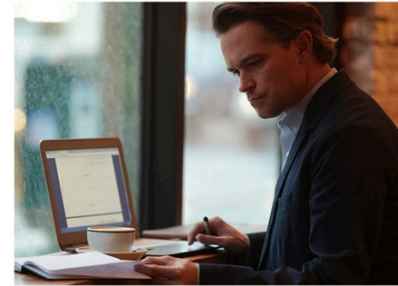
Costos asociados con la CETA

- La CETA requiere el análisis de costos *generados debido a la CETA*
- Entre los costos adicionales que no se incluyeron como parte del IRP están los siguientes:
 - Costos de la implementación de la CETA, como la creación del EAG
 - Consideración de la equidad en el programa de administración del lado de la demanda (Demand-Side Management, DSM)
- Con base en una revisión inicial, la cartera progresiva del IRP y los costos adicionales se calculan dentro del rango de los 5 millones de dólares por año
- Como referencia, los ingresos anuales obtenidos de los clientes de Washington en 2020 fueron aproximadamente 340 millones de dólares
- El cálculo real del costo progresivo está sujeto a discusión continua para decidir la mejor implementación de las reglas al sistema de PacifiCorp. Metodológicamente, no habrá cambios en el proceso.

¿Cómo pueden contribuir el EAG y el público al CEIP?

- Participe en las próximas reuniones públicas y/o de los grupos asesores y aporte sus perspectivas:
 - 10/11/2021 – Reunión de participación pública de 6:00 p.m. a 8:00 p.m.
 - 17/11/2021 – Reunión del Grupo Asesor de Equidad de 1:00 p.m. a 4:00 p.m.
- Envíe comentarios directamente a PacifiCorp por correo electrónico a CEIP@PacifiCorp.com
- Una vez que PacifiCorp envíe el CEIP preliminar el 1 de noviembre, envíe comentarios a Washington UTC Records Center
- PacifiCorp dará más información al EAG sobre cómo hacer comentarios sobre el CEIP preliminar a principios de noviembre

Siguientes pasos



Siguientes pasos

- 1. Encuesta.** Por favor, dedique unos minutos a responder la encuesta o envíe sus observaciones directamente a CEIP@pacificorp.com.
- 2. Materiales.** Las notas de esta reunión se compartirán y publicarán en el sitio web la próxima semana. Compartiremos y publicaremos los materiales del EAG de la Reunión 6B con antelación a la **próxima reunión del 17 de noviembre 17, 1 a 4 p.m., hora del Pacífico.**
- 3. Tercera reunión pública.** Se realizará el **10 de noviembre.** Informe a sus comunidades de esta oportunidad de saber más acerca de este proceso.
- 4. Previsión.** Consideraciones sobre las expectativas y participación del **EAG en 2022.**



Con miras
al futuro

Fecha de la reunión	Temas
1. 13 de mayo	Antecedentes e introducción <ol style="list-style-type: none"> 1. Antecedentes de PacifiCorp y de la Ley de Transformación de Energía Limpia (CETA) 2. Perspectivas, antecedentes y experiencias de los miembros del EAG
2. 16 de junio	Las comunidades altamente afectadas (HIC) y las poblaciones vulnerables <ol style="list-style-type: none"> 1. Las HIC y las poblaciones vulnerables 2. Cargas, beneficios potenciales y oportunidades de energía limpia para las HIC y las poblaciones vulnerables
3. 21 de julio	Indicadores de beneficio al cliente (CBI) <ol style="list-style-type: none"> 1. Lista de poblaciones vulnerables 2. Descripción general del Plan de Implementación de Energías Limpias (CEIP) de PacifiCorp, programas al cliente y CBI existentes 3. Concordancia de los CBI con los retos de las HIC y las poblaciones vulnerables 4. CBI preliminares
4. 18 de agosto	Los CBI, 2.a parte <ol style="list-style-type: none"> 1. Encuesta pública 2. Ponderación de los CBI 3. Introducción a la medición de los CBI
5. 15 de septiembre	Formas de medición de los CBI, planificación del servicio y acciones del servicio público <ol style="list-style-type: none"> 1. Medición de los CBI y los CBI refinados 2. Descripción general del IRP 2021 y presentación del CEIP 3. Lista inicial de las acciones del servicio público
6A. 20 de octubre	Preparación para los comentarios sobre el CEIP preliminar <ol style="list-style-type: none"> 1. Destacar las perspectivas del EAG 2. Revisar los CBI y las formas de medición y debatir las acciones del servicio público
6B. 17 de noviembre	Revisión del CEIP preliminar y los comentarios <ol style="list-style-type: none"> 1. Observaciones del CEIP preliminar hechas el 1 de noviembre
7. Enero de 2022	Siguientes pasos del EAG <ol style="list-style-type: none"> 1. Reflexión sobre el proceso del EAG durante 2021 2. Sigüientes pasos del EAG en el 2022